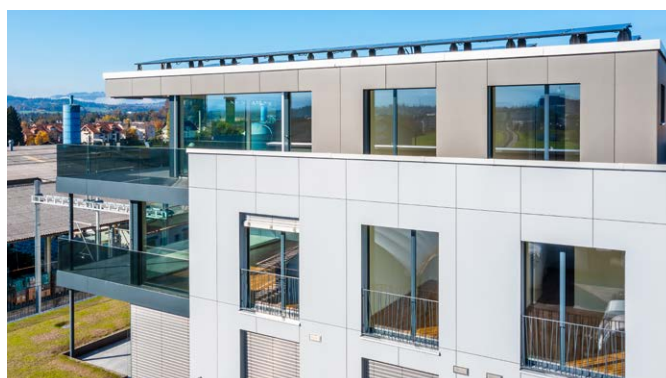


Neubau Wohn- und Gewerbehaus

Heimberg



12/2024



An der Bahnhofstrasse entstand ein Neubau mit sieben Mietwohnungen und Gewerbeflächen – zentral gelegen und bestens an den öffentlichen Verkehr angebunden.

Das Projekt kombiniert Wohnen und Gewerbe an einem Standort mit guter Infrastruktur. Die Mietwohnungen zeichnen sich durch einen gehobenen Standard und eine schöne Aussicht aus. Unser Auftrag umfasste die Montage der Aussendämmung auf das Mauerwerk sowie die Fassadenbekleidung mit langlebigen Faserzementplatten der Marke «Swisspearl». Die grossflächigen Platten in zwei Farbtönen verleihen dem Gebäude eine schlichte, elegante Optik und garantieren eine nachhaltige, wartungsarme Lösung.

Bauherrschaft

Private Bauherrschaft

Architektur

gal architekten AG, Heimberg

Projektleitung Boss Holzbau AG

Martin Kneubühl

Kosten und Termine

- Auftragsvolumen: CHF 370'000.–
- Ausführung: November 2023 bis August 2024

Ausgeführte Arbeiten

- Montage Aussendämmung auf Mauerwerk
- Fassadenbekleidung